



MERATUS GEOPARK MANAGEMENT BOARD

*The Soul of Borneo*

**OUR CONTACT**

**Meratus Geopark Management Board**

Dharma Praja No.1 South Kalimantan Provincial Government Office Area, Banjarbaru City, South Kalimantan Province, Indonesia

✉ [meratusgeopark.id@gmail.com](mailto:meratusgeopark.id@gmail.com)

🌐 [www.meratusgeopark.org](http://www.meratusgeopark.org)

📷 [meratusgeopark](#)

📘 [meratus geopark bpgm](#)

📺 [meratusgeopark](#)

🎵 [meratusgeopark](#)



# 54 SITUS GEOPARK MERATUS

## 54 Sites of Meratus Geopark

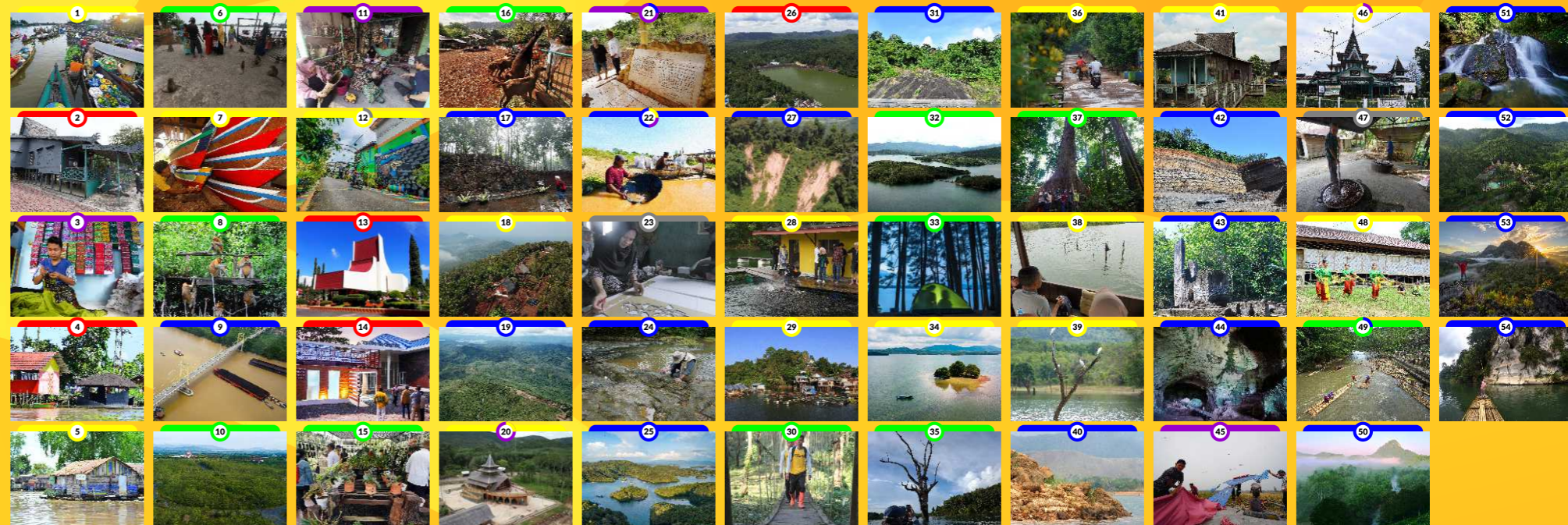
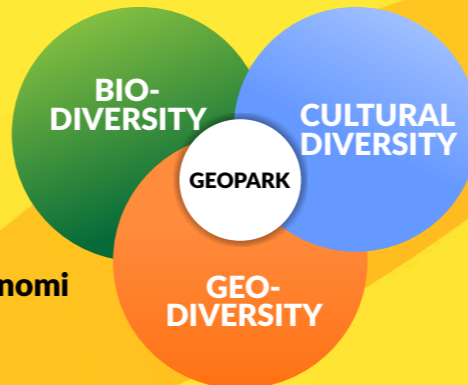
**3** Tujuan Utama Geopark  
Geopark has three main objectives

**Konservasi**  
Conservation

**Edukasi**  
Education

**Pembangunan Ekonomi Berkelanjutan**  
Sustainable Economic Development

**NILAI KEBERAGAMAN**  
Value of Diversity



- |  |  |  |   |  |  |   |   |
|--|--|--|---|--|--|---|---|
| 1. Pasar Terapung Lok Baintan<br>Floating Market Lok Baintan           | 8. Konservasi Bekantan Curiak<br>Long Nose Monkey Natural Conservation | 15. Taman Konservasi Anggrek<br>Orchids Conservation Park                            | 22. Penambangan Tradisional Intan Cempaka<br>Cempaka Traditional Diamond Mining | 29. Rumah Panggung Tebing Danau<br>Tiwangan Cliff Houses             | 36. Desa Belangian<br>Belangian Village  | 43. Sejarah Tambang Oranje Nassau<br>Historic Coal Mine     | 50. Pemandangan Bukit Kantawan<br>Kantawan Hill Scenic View   |
| 2. Museum Wasaka<br>Wasaka Museum                                      | 9. Pemandangan Tongkang Batubara<br>Coal Barge Sightview               | 16. Habitasi Satwa Endemik<br>Endemic Animal Habitat                                 | 23. Toko Sasirangan<br>Sasirangan Traditional Shop                              | 30. Pulau Ulin<br>Ironwood Island                                    | 37. Hutan Hujan Tropis Kahung<br>Kahung Tropical Rain Forest                                       | 44. Goa Batu Hapu<br>Batu Hapu Cave                         | 51. Air Terjun Kilat Api<br>Kilat Api Waterfall               |
| 3. Kampung Tradisional Sasirangan<br>Sasirangan Traditional Kampung    | 10. Taman Hutan Hujan Tropis<br>Tropical Rain Forest Park              | 17. Batu Kulit Ular<br>Snake Skin Stone  | 24. Batu Sekis Sei Kambang<br>Sei Kambang Schist Stone                          | 31. Gunungapi Purba Bawah Laut<br>Ancient Submarine Volcano          | 38. Makam Keramat Yang Tenggelam<br>Drowned Sacred Tomb  | 45. Desa Kalayangan Dandang Dengung<br>Buzzing Kite Village | 52. Mata Air Panas Tanuhi<br>Tanuhi Hot Spring                |
| 4. Galeri Terapung Sasirangan<br>Floating Gallery                      | 11. Pembuatan Kerajinan Purun<br>Traditional Purun Handicraft          | 18. Pesangrahan Belanda Mandiangin Tahura Sultan Adam<br>Dutch Historical Guesthouse | 25. Bukit Matang Kaladan<br>Matang Kaladan Panoramic View                       | 32. Pulau Bekantan<br>Bekantan Island                                | 39. Permukiman Yang Ditenggelamkan<br>Drowned Settlement   | 46. Masjid Keramat<br>Keramat Mosque                        | 53. Pemandangan Bukit Langara<br>Langara Panoramic View       |
| 5. Rumah Adat Tradisional Banjar<br>Banjar Traditional Houses          | 12. Kampung Jamu dan Obat Tradisional<br>Traditional Herbal Kampung    | 19. Pemandangan Puncak Tahura Sultan Adam<br>Panoramic View of Sultan Adam Forest    | 26. Bendungan Riam Kanan<br>Riam Kanan Dam Lake View                            | 33. Pulau Pinus<br>Pine Island                                       | 40. Batupasir Pembawa Intan<br>Diamond-Bearing Sandstone   | 47. Sentra Doodol Kandangan<br>Doodol Kandangan Center      | 54. Tebing Batugamping Batu Laki<br>Batu Laki Limestone Cliff |
| 6. Pulau Kembang<br>Kembang Monkey Island                              | 13. Museum Lambung Mangkurat<br>Lambung Mangkurat Museum               | 20. Masjid Bambu Kiram<br>Kiram Bamboo Mosque  | 27. Jejak Longsoran Bukit Tiwangan<br>Tiwangan Hills Landslide                  | 34. Situs Arkeologi Pulau Sirang<br>Sirang Island Archeological Site | 41. Rumah Adat Bubungan Tinggi & Gajah Baliku<br>Bubungan Tinggi & Gajah Baliku Traditional Houses | 48. Balai Adat Malaris<br>Malaris Long House                |   |
| 7. Pembuatan Kapal Tradisional Sewangi<br>Sewangi Traditional Shipyard | 14. Pusat Informasi Geopark<br>Geopark Information Center              | 21. Monumen Legenda Pangeran Suryanata<br>The Tale of Suryanata Prince Monument      | 28. Perikanan Danau Riam Kanan<br>Riam Kanan Lake Fishery                       | 35. Pohon Sakai Biau Ba'ah<br>Ba'ah Marker Tree                      | 42. Singkapan Batubara Formasi Tanjung<br>Coal Outcrop   | 49. Arum Jeram Rakit Bambu<br>Bamboo Rafting                |   |



# MERATUS GEOPARK MAP

## The Soul of Borneo - "Jiwanya Borneo"

### JIWANYA BORNEO - THE SOUL OF BORNEO

• Pertembungan dua benua memunculkannya dari dasar lautan purba 200 juta tahun silam, menciptakan kehidupan baru yang sangat berwarna. Hijau pegunungan menjadi rumah bagi beragam flora dan fauna. Hamparan bebatuan tua menceritakan sejarah bentala, diiringi nyanyian serangga serta desau daun, menjadi sebuah drama musikal semesta.

Suku Banjar dan Dayak, dua bersaudara yang bernaung di bawahnya, membaur dalam simfoni. Menciptakan budaya dan tradisi, buah dari bentang alam deretan pegunungan bersama sungai-sungai yang mengular dan menari. Tradisi yang teguh mereka jaga hingga kini.

Meratus menjamin kehidupan manusia dengan segenap kekayaan yang ia miliki, baik yang terlihat di permukaan maupun di perut bumi. Keragaman alam dan budaya, hubungan timbal balik antara alam dan manusia, membentuk sebuah harmoni tanah Borneo yang memiliki jiwa. Meratus adalah Jiwanya Borneo.

• Batamuannya dua benua manimbulkannya dari dasar lautan purba 200 juta tahun silam, maulah kahidupan baru nang bawarna banar. Hijau pagunungan manjadi rumah gasan baragam tanaman wan binatang. Hamparan babatuan tuha mangisahakan sajarah bantala, bairingan wan nyanyian sarangga sarta dasau daun, manjadi sabuah drama musikal samasta.

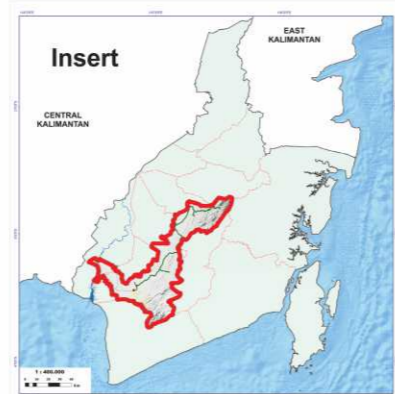
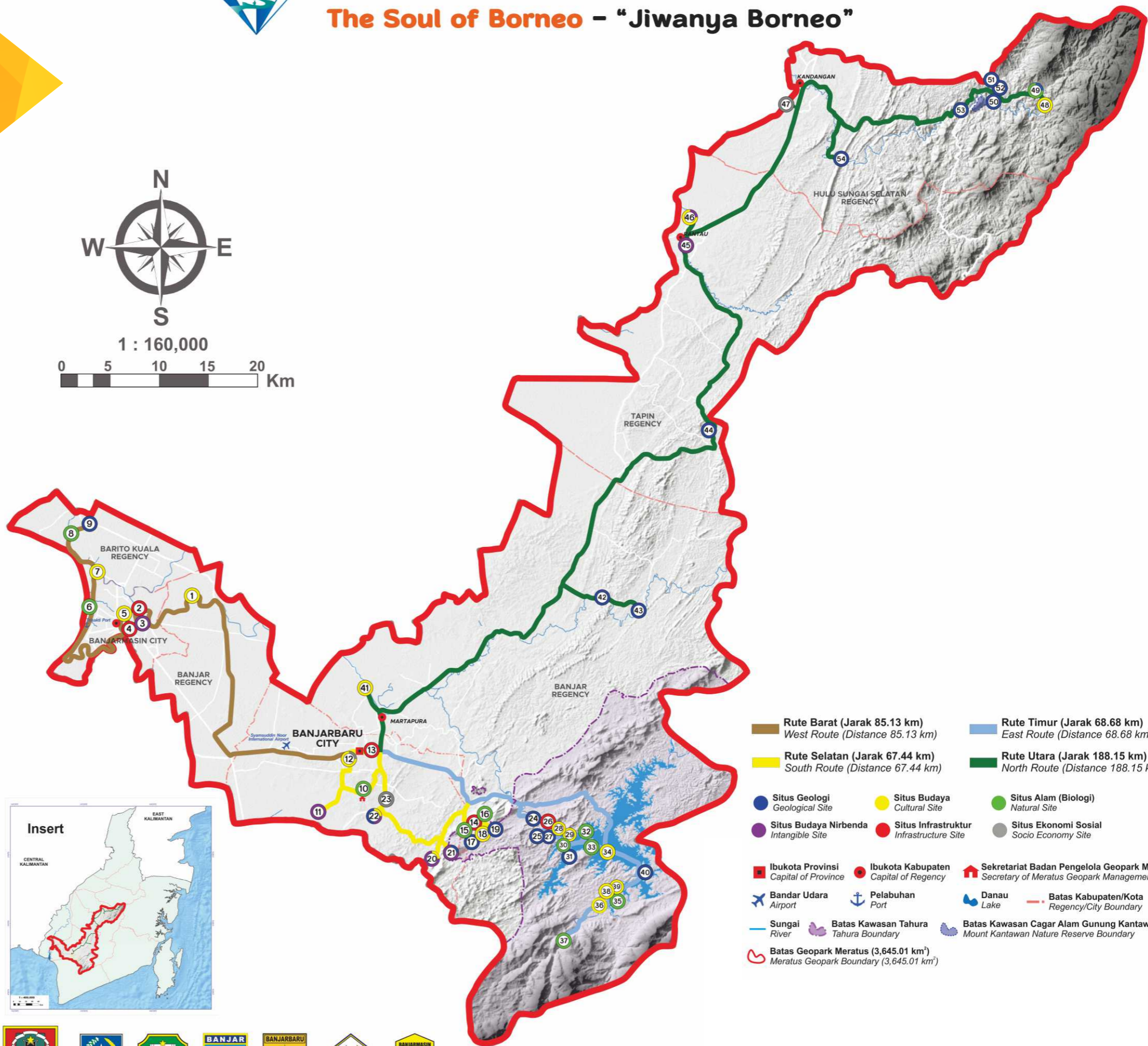
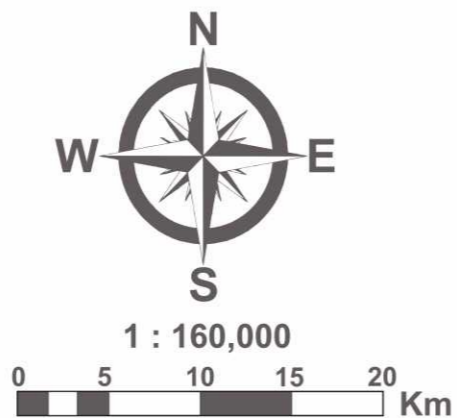
Urang Banjar wan Dayak, badingsanakan nang banaung di bawahnya, mambaur dalam simfoni. Maolah budaya wan tradisi, buah dari bentang alam leretan pagunungan basama sungai-sungai nang maular wan manari. Tradisi nang baumuran buhannya ingkuti sampai wahini.

Maratus manjamin kahidupan manusia lawan saganap kakayaan ampunnya, baik nang kalihatan dipamukaan atawa di parut bumi. Keragaman alam wan budaya, hubungan timbal balik antara alam wan manusia, meulah harmoni tanah Borneo nang beisian jiwa. Maratus adalah Jiwanya Borneo.

• It emerged from the ancient ocean floor 200 million years ago as two microcontinents crashed, created new life that full of colors. Greeny mountains provide habitat for colorful flora and diverse fauna. The expanse of old rocks telling the story of the earth, accompanied by the insects singing and the leaves rustling, performing a musical theater of nature.

The Banjar and Dayak tribes, two brothers who live in it, mingle in the symphony. Creating tradition and culture, that based on the mountainous landscape twisted by snaking rivers. The traditions that they keep practicing until today.

Meratus supports man's life with all the wealth it has, both visible on the surface and in the bowels of the earth. The diversity of nature and culture, the reciprocal relationship between nature and mankind, forms a harmony of the Borneo land. This has made Meratus as the Soul of Borneo.



- Rute Barat (Jarak 85.13 km) West Route (Distance 85.13 km)
- Rute Timur (Jarak 68.68 km) East Route (Distance 68.68 km)
- Rute Selatan (Jarak 67.44 km) South Route (Distance 67.44 km)
- Rute Utara (Jarak 188.15 km) North Route (Distance 188.15 km)
- Situs Geologi Geological Site
- Situs Budaya Cultural Site
- Situs Alam (Biologi) Natural Site
- Situs Budaya Nibenda Intangible Site
- Situs Infrastruktur Infrastructure Site
- Situs Ekonomi Sosial Socio Economy Site
- Ibukota Provinsi Capital of Province
- Ibukota Kabupaten Capital of Regency
- Sekretariat Badan Pengelola Geopark Meratus Secretary of Meratus Geopark Management Board
- Bandar Udara Airport
- Pelabuhan Port
- Danau Lake
- Sungai River
- Batas Kawasan Tahura Tahura Boundary
- Batas Kawasan Cagar Alam Gunung Kantawan Mount Kantawan Nature Reserve Boundary
- Batas Geopark Meratus (3,645.01 km<sup>2</sup>) Meratus Geopark Boundary (3,645.01 km<sup>2</sup>)

### RUTE PERJALANAN KAWASAN GEOPARK MERATUS TRAVEL ROUTE OF MERATUS GEOPARK AREA

• Geopark Meratus yang bertemakan "Jiwanya Borneo" (The Soul of Borneo) memiliki luas wilayah 3,645.01 Km<sup>2</sup>, yang mencakup 6 Kabupaten/Kota, yaitu Kota Banjarbaru, Kota Banjarmasin, Kab. Hulu Sungai Selatan, Kab. Tapin, Kab. Batola, dan Kab. Banjar.

Kawasan Geopark Meratus terdiri atas 4 (empat) rute perjalanan, yang dibagi menjadi Rute Utara, Timur, Selatan dan Barat. Rute-rute tersebut dirancang dengan penamaan yang merepresentasikan karakteristik wilayah dan keanekaragaman Situs Geopark Meratus dengan total 54 situs.

• Geopark Maratus nang batema "Jiwanya Borneo" (The Soul of Borneo) baisi luas wilayah 3,645.01 Km<sup>2</sup>, nang mencakup 6 Kabupaten/Kota, yaitu Kota Banjarbaru, Kota Banjarmasin, Kab. Hulu Sungai Selatan, Kab. Tapin, Kab. Batola, wan Kab. Banjar.

Kawasan Geopark Maratus tadiri matan 4 (ampat) jalur pajalanan, nang dibagi manjadi Rute Utara, Timur, Selatan wan Barat. Rute-rute dirancang lawan panamaan nang marepresentasikan karakteristik wilayah wan kaanekaragaman Situs Geopark Meratus lawan total 54 situs.

• The Meratus Geopark which has the main theme "The Soul of Borneo" has an area of 3,645.01 km<sup>2</sup>, which cover 6 Regencies/Cities, Banjarbaru City, Banjarmasin City, Hulu Sungai Selatan Regency, Tapin Regency, Banjar Regency, and Barito Kuala Regency.

The Meratus Geopark area consists of 4 travel route, which area North, South, East, South, and West Routes. These routes are designed with names that represent the characteristics of the region and the diversity of the Meratus Geopark, with a total of 54 sites.

